

STAATSWEINKELLEREI EBERBACH SECCO & SEKT

Artikel		Jahrgang	Gebinde/Inhalt	Nettopreis ab 60 Fl. sortiert	Nettopreis ab 600 Fl. sortiert	UVP inkl. MwSt.	Merkmal
004415	Kloster Eberbach Riesling Sekt Brut ^{1 (a)}	2017/18	6/0,75	8,95	7,95	13,99	○
004181	Kloster Eberbach Rosé Sekt Brut ^{2 (a)}	2017	6/0,75	8,95	7,95	13,99	□
004414	Staatsweinkellerei Eberbach Riesling Secco ^{3 (a)}	-	6/0,75	6,65	5,95	9,99	○
004416	Staatsweinkellerei Eberbach Rosé Secco ^{4 (a)}	-	6/0,75	6,65	5,95	9,99	□



1 | KLOSTER EBERBACH RIESLING SEKT BRUT

Gezielt ausgewählte Trauben und traditionelle Flaschengärung sind hauptverantwortlich für das duftige Bouquet und die feine Perlage des Riesling Sekts. Die Eberbacher empfehlen ihn ganz konkret zu heißem Apfelstrudel mit Vanillesauce.

100 % Riesling

schon trinkbar sehr gut	vorher öffnen nein	lagerfähig 3 Jahre	Vol. % 12,0 %
----------------------------	-----------------------	-----------------------	------------------



2 | KLOSTER EBERBACH ROSÉ SEKT BRUT

Die feine Perlage des Rosé Sekts gepaart mit den eleganten, rotbeerigen Fruchtaromen verleihen ihm eine wunderbare Komplexität, Ausdruckskraft und animierende Frische. Dadurch eignet er sich perfekt als Aperitif oder auch als Speisenbegleiter für feine und leichte Kost.

100 % Spätburgunder

schon trinkbar sehr gut	vorher öffnen nein	lagerfähig 3 Jahre	Vol. % 12,0 %
----------------------------	-----------------------	-----------------------	------------------



3 | STAATSWEINKELLEREI EBERBACH RIESLING SECCO

Für den duftigen Riesling Secco werden die Trauben gezielt ausgewählt. Das Ergebnis ist feinfruchtig, prickelnd frisch und lebendig. Dieser spritzige Perlwein hätte bestimmt auch den Mönchen gefallen, die vor bald 900 Jahren im Kloster Eberbach Weinbau betrieben.

100 % Riesling

schon trinkbar sehr gut	vorher öffnen nein	lagerfähig 2 Jahre	Vol. % 11,5 %
----------------------------	-----------------------	-----------------------	------------------



4 | STAATSWEINKELLEREI EBERBACH ROSÉ SECCO

Zart perlend, leicht und beschwingt mit köstlichen Aromen von frisch gepflückten roten Beeren zaubert uns der Rosé Secco selbst an trüben Tagen einen Hauch Sommer ins Glas! 100 % Spätburgunder für 100 % Trinkvergnügen zum Brunch, zur Obstschneitte, zum Aperitif oder einfach so.

100 % Spätburgunder

schon trinkbar sehr gut	vorher öffnen nein	lagerfähig 2 Jahre	Vol. % 10,0 %
----------------------------	-----------------------	-----------------------	------------------



STAATSWEINKELLEREI EBERBACH SCHANKWEINE

Artikel		Jahrgang	Gebinde/Inhalt	Nettopreis ab 60 Fl. sortiert	Nettopreis ab 600 Fl. sortiert	UVP inkl. MwSt.	Merkmal
004401	Staatsweinkellerei Eberbach Riesling QbA trocken Liter ^{5 (a)}	2018/19	6/1,0	6,75	5,85	9,99	○
004402	Domäne Bergstraße Riesling QbA trocken Liter ^{6 (a)}	2018/19	6/1,0	6,75	5,85	9,99	○
004403	Staatsweinkellerei Eberbach Riesling QbA feinherb Liter ^{7 (a)}	2018/19	6/1,0	6,75	5,85	9,99	○
004162	Hessische Bergstraße Grauburgunder QbA trocken ^{8 (a)}	2018/19	6/0,75	6,25	4,95	8,49	○



**5 | STAATSWEINKELLEREI EBERBACH
RIESLING QBA TROCKEN**

Riesling und Rheingau sind ein Traumpaar. Böden, Klima, Ausrichtung – hier passt einfach alles, um Bilderbuchrieslinge zu bereiten! Dieser ist so einer. Trocken, ehrlich, feinfuchtig mit knackiger Säure wird er zum perfekten Botschafter seiner doppelten Herkunft: Rheingau und Eberbach.

100 % Riesling

schon trinkbar sehr gut	vorher öffnen nein	lagerfähig 2 Jahre	Vol. % 12,0 %
----------------------------	-----------------------	-----------------------	------------------



**6 | DOMÄNE BERGSTRASSE
RIESLING QBA TROCKEN**

Behutsam im Edelstahltank vergoren bleiben alle klassischen Riesling-Aromen im Wein. Äpfel, Steinobst und Birnen für die Nase, schlanke Frucht, mineralische Würze und lebendige Säure für den Gaumen mit zartem Kräuterausgang im Finale.

100 % Riesling

schon trinkbar sehr gut	vorher öffnen nein	lagerfähig 2 Jahre	Vol. % 12,5 %
----------------------------	-----------------------	-----------------------	------------------



**7 | STAATSWEINKELLEREI EBERBACH
RIESLING QBA FEINHERB**

Die leichte Fruchtsüße verleiht diesem Riesling seine delikate Balance von aromatischer Fülle und saftiger Säurefrische. Die Trauben stammen aus ausgesuchten Lagen und Parzellen, in denen sie Jahr für Jahr prallgesund ausreifen. Ein ganzer Liter Weingenuss für alle Weinmomente!

100 % Riesling

schon trinkbar sehr gut	vorher öffnen nein	lagerfähig 2 Jahre	Vol. % 11,5 %
----------------------------	-----------------------	-----------------------	------------------

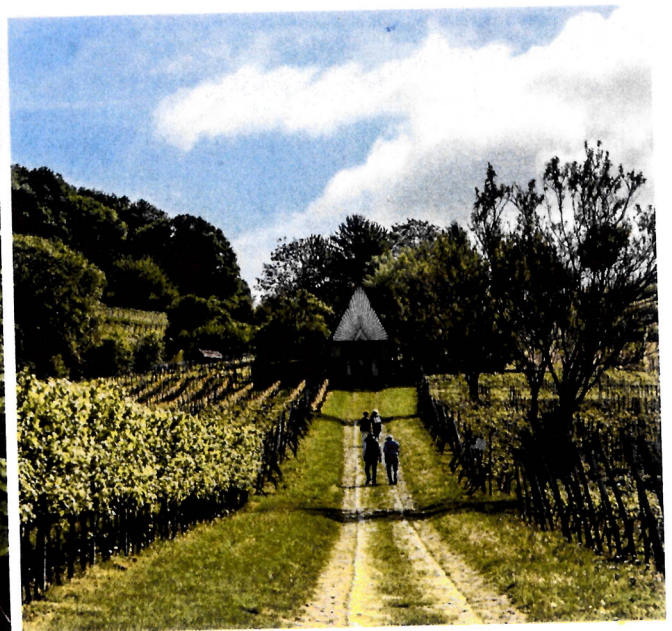


**8 | HESSISCHE BERGSTRASSE
GRAUBURGUNDER QBA TROCKEN**

Trauben der schönsten Lagen an der Hessischen Bergstraße verleihen dem Eberbacher Grauburgunder die frischen Aromen von Birnen, Mandeln und saftiger Honigmelone mit viel sortentypischem Schmelz. Ein Lieblingswein für jeden Anlass.

100 % Grauburgunder

schon trinkbar sehr gut	vorher öffnen nein	lagerfähig 2 Jahre	Vol. % 12,0 %
----------------------------	-----------------------	-----------------------	------------------



KLOSTER EBERBACH VDP.GUTSWEIN

Artikel		Jahrgang	Gebinde/Inhalt	Nettopreis ab 60 Fl. sortiert	Nettopreis ab 600 Fl. sortiert	UVP inkl. MwSt.	Merkmal
004175	Kloster Eberbach Sparkling Riesling <i>alkoholfrei</i> ^{1 (a)}	2018	6/0,75	7,95	6,95	11,99	○
004387	Kloster Eberbach Riesling QbA trocken ^{2 (a)}	2018/19	6/0,75	6,95	5,95	9,99	○ ↻
004388	Kloster Eberbach Riesling QbA feinherb ^{3 (a)}	2018/19	6/0,75	6,95	5,95	9,99	○ ↻
004070	Kloster Eberbach Riesling Kabinett ^{4 (a)}	2018/19	6/0,75	8,55	6,95	11,99	○ ↻



1 | KLOSTER EBERBACH SPARKLING RIESLING ALKOHOLFREI

Nährwerte	Ø pro 100 ml
Energie	114 KJ/27 Kcal
Fett	<0,5 g
Kohlenhydrate	6,2 g
davon Zucker	5,7 g
Eiweiß	<0,5 g
Salz	<0,01 g

100 % Riesling
Enthält Konservierungsmittel E-220

schon trinkbar sehr gut	vorher öffnen nein	lagerfähig siehe MHD	Vol. % 0,0 %
----------------------------	-----------------------	-------------------------	-----------------



2 | KLOSTER EBERBACH RIESLING QbA TROCKEN

Die Gutsweine bilden das Fundament der VDP-Qualitätspyramide. Alle Weine müssen die strengen VDP Standards erfüllen, aus gutseigenen Lagen stammen und einen gebietstypischen Charakter aufweisen. Zu theoretisch? Dann einfach probieren, z.B. diesen rassigen Kloster Eberbach Riesling trocken!

100 % Riesling

schon trinkbar sehr gut	vorher öffnen nein	lagerfähig 2 Jahre	Vol. % 12,5 %
----------------------------	-----------------------	-----------------------	------------------



3 | KLOSTER EBERBACH RIESLING QbA FEINHERB

Eine Spur Restsüße macht die feinherbe Variante zu einem herrlich unkomplizierten Speisenbegleiter, die sich (dank praktischer Schraubverschluss-Ausstattung) obendrein immer und überall genießen lässt. Perfekt auf der Terrasse, im Garten oder beim Picknick zwischen den Weinbergen ...

100 % Riesling

schon trinkbar sehr gut	vorher öffnen nein	lagerfähig 2 Jahre	Vol. % 12,0 %
----------------------------	-----------------------	-----------------------	------------------



4 | KLOSTER EBERBACH RIESLING KABINETT

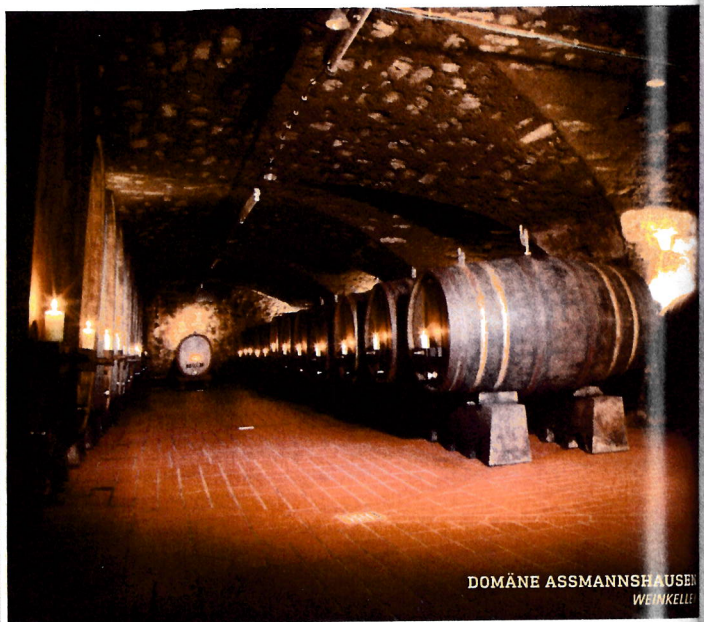
Dieser Riesling zeigt einen klaren und intensiven Duft nach Zitrusfrüchten und Pfirsich. Er besticht durch seine eleganten, saftigen und süßen Fruchtaromen und bietet eine feine Säurestruktur. Lang im Nachhall mit deutlicher Mineralität und saftiger Fruchtsüße.

100 % Riesling

schon trinkbar sehr gut	vorher öffnen nein	lagerfähig 2 Jahre	Vol. % 8,0 %
----------------------------	-----------------------	-----------------------	-----------------



KATHRIN PUFF
OENOLOGIN



DOMÄNE ASSMANNSHAUSEN
WEINKELLER

KLOSTER EBERBACH VDP.GUTSWEIN

Artikel		Jahrgang	Gebinde/Inhalt	Nettopreis ab 60 Fl. sortiert	Nettopreis ab 600 Fl. sortiert	UVP inkl. MwSt.	Merkmal
004370	Domäne Bergstraße Weißburgunder QbA trocken ^{5 (a)}	2018/19	6/0,75	7,15	5,95	9,99	○ ○ ○
004081	Domäne Bergstraße Chardonnay QbA trocken ^{6 (a)}	2018/19	6/0,75	7,55	5,95	9,99	○ ○ ○
004389	Kloster Eberbach Rosé QbA ^{7 (a)}	2018/19	6/0,75	6,95	5,95	9,99	□ ○ ○
004390	Kloster Eberbach Spätburgunder QbA trocken ^{8 (a)}	2018/19	6/0,75	9,95	7,95	13,49	■ ○ ○

NEU



**5 | DOMÄNE BERGSTRASSE
WEISSBURGUNDER QBA
TROCKEN**

In den Domäne-Weinbergen der Hessischen Bergstraße kann der Weißburgunder rundum gesund und aromatisch ausreifen. Die schönsten Trauben werden zu diesem eleganten Pinot Blanc gekeltert und die Weine im Anschluss zu zwei Dritteln im Fass ausgebaut, für das kleine Plus an saftiger Fülle.

100% Weißburgunder

schon trinkbar sehr gut	vorher öffnen nein	lagerfähig 2 Jahre	Vol. % 12,0%
----------------------------	-----------------------	-----------------------	-----------------



**6 | DOMÄNE BERGSTRASSE
CHARDONNAY QBA TROCKEN**

Ein abwechslungsreicher Chardonnay der die sonnigen Hügel der kleinsten Weinregion Deutschlands perfekt widerspiegelt. Den kühlen Hangwinden der Bergstrasse verdankt der Wein seine frische Seite, die ihn, gepaart mit dem cremigen Schmelz, zu einem beeindruckenden Vertreter seiner Art macht.

100% Chardonnay

schon trinkbar sehr gut	vorher öffnen nein	lagerfähig 2 Jahre	Vol. % 12,0%
----------------------------	-----------------------	-----------------------	-----------------



**7 | KLOSTER EBERBACH
ROSÉ QBA**

Ein frischer Rosé darf in der modernen Gutsweinlinie des Klosters natürlich nicht fehlen. Nur kerngesunde, reife Trauben aus ausgesuchten eigenen Lagen erhalten Zugang zur Kellerei und werden hier rein im Edelstahltank vergoren und ausgebaut. „Rheingau en rose“ für unbeschwertes Trinkvergnügen.

100% Spätburgunder

schon trinkbar sehr gut	vorher öffnen nein	lagerfähig 2 Jahre	Vol. % 10,0%
----------------------------	-----------------------	-----------------------	-----------------



**8 | KLOSTER EBERBACH
SPÄTBURGUNDER QBA
TROCKEN**

Die Elevage im Holzfasskeller der Domäne Assmannshausen verleiht der klaren Beerenfrucht und leicht erdigen Mineralität des Spätburgunders ein elegantes Plus an Würze, Komplexität und Langlebigkeit. Perfekt in Balance, pur und frisch.

100% Spätburgunder

schon trinkbar sehr gut	vorher öffnen nein	lagerfähig 3 Jahre	Vol. % 13,0%
----------------------------	-----------------------	-----------------------	-----------------

Deutschland

Elzas
& Loire

Chablis
& Burgund

Bordeaux
& Rhône

Südfrankreich

Spanien
& Portugal

Österreich

**WEINE MIT HISTORISCHEM
QUALITÄTSANSPRUCH**

Kloster Eberbach hat für seine Weine über Jahrhunderte ein Klassifizierungsmodell praktiziert, das in seinem Aufbau vom VDP, dem Verband Deutscher Prädikatsweingüter, übernommen wurde und vom Grundsatz her heute bei allen deutschen Spitzenweingütern Anwendung findet.

Gutsabfüllung aus dem



C r e s c e n t i a
aus den wertvollsten Lagen

GUTSWEINE
Vielfalt der Rebsortenweine

KLOSTER EBERBACH CRESCENTIA VDP.ERSTE LAGE®

Artikel		Jahrgang	Gebinde/Inhalt	Nettopreis ab 60 Fl. sortiert	Nettopreis ab 600 Fl. sortiert	UVP inkl. MwSt.	Merkmal
004397	Kloster Eberbach Steinberger Riesling QbA trocken ^{1 (a)}	2018/19	6/0,75	10,45	9,25	15,99	○
004393	Kloster Eberbach Wiesbadener Neroberg Riesling QbA trocken ^{2 (a)}	2018/19	6/0,75	10,45	9,25	15,99	○
004392	Kloster Eberbach Rauenthaler Baiken Riesling QbA trocken ^{3 (a)}	2018/19	6/0,75	9,95	8,95	14,99	○



**1 | KLOSTER EBERBACH
STEINBERGER
RIESLING QbA TROCKEN**

Der Steinberg war der Lieblingsweinberg der Zisterzienser. Bis 1239 erwarben sie nach und nach die gesamte Lage. Doch es gab noch andere Interessierte ... Um ihre Trauben vor Dieben und Wildfraß zu schützen, bauten die Mönche eine hohe Mauer, die den Weinberg noch heute umgibt.

100 % Riesling

schon trinkbar sehr gut	vorher öffnen nein	lagerfähig 4 Jahre	Vol. % 12,5 %
----------------------------	-----------------------	-----------------------	------------------



**2 | KLOSTER EBERBACH
WIESBADENER NEROBERG
RIESLING QbA TROCKEN**

Ursprünglich hieß er Ersberg. Erst als es schick wurde, sich seiner römischen Wurzeln zu erinnern, taufte ihn die Stadt Wiesbaden um. Seit 2005 ist der Neroberg zurück im klösterlichen Besitz der Hessischen Staatsweingüter: 4 ha Monopollage und Herkunft kraftvoll aromatischer Weine

100 % Riesling

schon trinkbar sehr gut	vorher öffnen nein	lagerfähig 6 Jahre	Vol. % 12,5 %
----------------------------	-----------------------	-----------------------	------------------

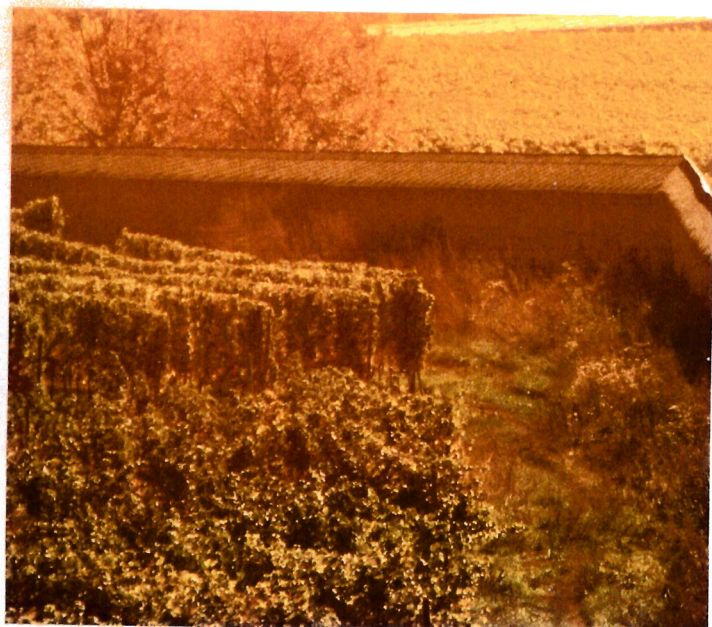


**3 | KLOSTER EBERBACH
RAUENTHALER BAIKEN
RIESLING QbA TROCKEN**

1900 lag sein Marktwert bei 1,12 Mio Goldmark, jedenfalls zahlte die Preußische Regierung diesen Preis für den Cru im Rauenthaler Berg. Der Name Baiken kommt von „biegen“ bzw der Beuge, aus der die Reben in bester Südhanglage wachsen. Komplex mit schöner Balance.

100 % Riesling

schon trinkbar sehr gut	vorher öffnen nein	lagerfähig 5 Jahre	Vol. % 11,5 %
----------------------------	-----------------------	-----------------------	------------------



STEINBERGER MAUER



KLOSTER EBERBACH CRESCENTIA VDP.ERSTE LAGE®

Artikel		Jahrgang	Gebinde/Inhalt	Nettopreis ab 60 Fl. sortiert	Nettopreis ab 600 Fl. sortiert	UVP inkl. MwSt.	Merkmal
004374	Domäne Bergstraße Heppenheimer Centgericht Grauburgunder QbA trocken ^{4 (a)}	2018/19	6/0,75	10,45	9,25	15,99	○ ● ↻
004395	Kloster Eberbach Assmannshäuser Hölleberg Spätburgunder QbA trocken ^{5 (a)}	2016/17	6/0,75	16,95	14,95	24,99	■ ● ↻



4 | DOMÄNE BERGSTRASSE HEPPENHEIMER CENTGERICHT GRAUBURGUNDER QBA TROCKEN

Der Erste-Lage-Grauburgunder wird teils im Stahltank, teils im großen Holzfass vergoren und nun bis zur Flaschenabfüllung auf den Feinhefen gelagert. Sehr elegant, leicht nussig, erdig, frisch und harmonisch mit klarer Rebsortenfrucht.

100% Grauburgunder

schon trinkbar sehr gut	vorher öffnen nein	lagerfähig >4 Jahre	Vol. % 13,0%
----------------------------	-----------------------	------------------------	-----------------



5 | KLOSTER EBERBACH ASSMANNSHÄUSER HÖLLEBERG SPÄTBURGUNDER QBA TROCKEN

Spätburgunder oder „Klebroth“, wie man ihn früher im Rheingau nannte, wird in Assmannshausen seit dem Mittelalter angebaut. Die 17 ha des Weinguts liegen in den historischen Grenzen der Lage und zählen zu ihren besten Parzellen.

100% Spätburgunder

schon trinkbar sehr gut	vorher öffnen 1 Std.	lagerfähig 7 Jahre	Vol. % 13,0%
----------------------------	-------------------------	-----------------------	-----------------



HOSPITALKELLER

KLOSTER EBERBACH

Zisterziensermönche legten im Mittelalter das Fundament eines Klosterweinguts, das sich zu einer veritablen Institution für Wein und Kultur von regionalem, nationalem und internationalem Rang entwickeln sollte. Die Mönche erforschten die Böden, identifizierten beste Lagen und Parzellen und erwarben ausgesuchte Weinberge. Ihre Nachfolger bewahrten dieses kostbare Erbe und erweiterten das Rebland über die Jahrhunderte vom Rheingau bis in die Hessische Bergstraße. Weinbau-Terroir vom Feinsten als Quelle hochwertiger, authentischer und charaktvoller Spitzenqualitäten.

KLOSTER EBERBACH GUTSABFÜLLUNG AUS DEM CABINETKELLER VDP.GROSSES GEWÄCHS®

Artikel		Jahrgang	Gebinde/Inhalt	Nettopreis ab 60 Fl. sortiert	Nettopreis ab 600 Fl. sortiert	UVP inkl. MwSt.	Merkmal
004410	Kloster Eberbach Erbacher Marcobrunn Riesling trocken <i>limitiert</i> ^{6 (a)}	2017	6/0,75	26,45	23,45	39,99	○ ● ↻
004422	Kloster Eberbach Rüdesheimer Berg Schlossberg Spätburgunder trocken <i>limitiert</i> ^{7 (a)}	2016	6/0,75	34,95	30,95	52,99	■ ● ↻



6 | KLOSTER EBERBACH ERBACHER MARCOBRUNN RIESLING VDP. G.G.® TROCKEN

Der Marcobrunn zählt zu den ältesten Weinbergen des Klosters. Bereits 1390 ist der Besitz im „Marckinborn“ urkundlich belegt. Dass die Lage 1726 ein Synonym feinsten Rheingauer Weine war, verstehen wir auch heute. Aromatisch, mit kraftvoll gespanntem Körper und eleganter Frische.

100% Riesling

schon trinkbar gut	vorher öffnen 1 Std.	lagerfähig >9 Jahre	Vol. % 12,5%
-----------------------	-------------------------	------------------------	-----------------



7 | KLOSTER EBERBACH RÜDESHEIMER BERG SCHLOSSBERG SPÄTBURGUNDER VDP. G.G.® TROCKEN

Der bis zu 80% steile Hang gilt als einer der wärmsten Standorte im Rheingau und verleiht dem Wein einen kraftvollen und ausdrucksstarken Körper. Mit der Aromatik nach dunklen Beeren überzeugt der Wein durch seine charmant extraktreiche Art.

100% Spätburgunder

schon trinkbar gut	vorher öffnen 2 Std.	lagerfähig >11 Jahre	Vol. % 13,5%
-----------------------	-------------------------	-------------------------	-----------------

(a) Enthält Sulfite (b) Enthält Milch (c) Enthält Ei

Deutschland

Elsass & Loire

Chablis & Burgund

Bordeaux & Rhône

Südfrankreich

Spanien & Portugal

Osterreich & Slowenien

Nordamerika

Südamerika